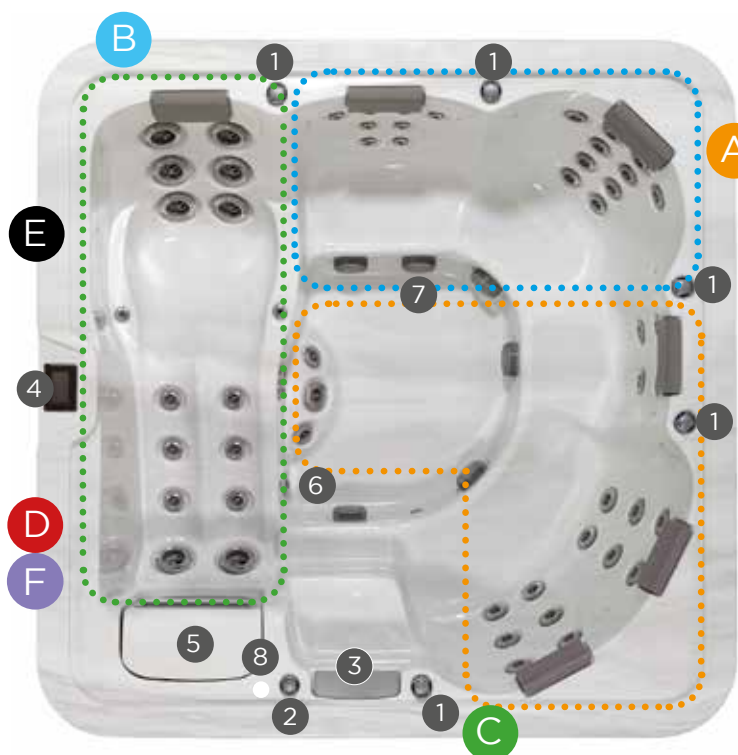


VARESPECIFIKATIONEN

VISKAN VINDØ



UDSTYR:

1. Luftregulator
2. Vandfaldsregulator (til/fra)
3. Vandfald
4. Kontrolpanel
5. Filter
6. Dyser til cirkulation
7. Indtag till massagepumper
8. Aromaterapi

MASSAGEPUMPER:

A - Dual Speed pumpe (Pumpe 1)

B - Massage pumpe (Pumpe 2)

C - Massage pumpe (Pumpe 3)

Se hvor pumperne sidder og hvilke jets de styrer.

D - Cirkulationspumpe

ØVRIGT:

E - Elboks

F - AOP System




ANTAL PLADSER:



TYPE AF PLADSER:



TYP AV MASSAGEJETS:

-  Hurtig justerbar punktmassage
-  Roterende massage
-  Pulserende massage

FAKTA VISKAN VINDØ

Stør	230x230 cm
Højde	95 cm
Vægt tomt/fylldt	439/2154 kg
Vandmængde	1715 L
Barnesæde	Ja
Belysning	Ja
Vandniveaubelysning	Ja
Belyst vandfald/styring	Ja
Nakkestøtter	6 stk
Pumpe 1	3hp, 2200W Dual Speed pump
Pumpe 2	2hp, 1500W
Pumpe 3	2hp, 1500W
Separat cirk pumpe	Ja
Titanium varmere	3,8 kW
ACS reningssystem	Ja
Aromaterapi	Ja
Rustfri jets	Ja
Massage jets	53 stk
Partikelfilter	2 stk
Eltilslutning	3N 400V 3x16A 50Hz 9140W



FUNKTON BESKRIVELSE

MASSAGEPUMPER

- A. Dual speed pumpe (pumpe 1)** - denne massage pumpe har to hastigheder. Ved at trykke på pumpe 1-knappen på betjeningspanelet startes pumpen på det laveste niveau., Et tryk til og pumpen skifter til høj/kraftfuld tilstand. I tilfælde af en tredje knap tryk stopper for pumpen.
- B. Massage pumpe (pumpe 2)** - denne massage pumpe har kun en hastighed. Et tryk på pumpe knappen vil starte pumpen, og et tryk mere vil slukke for pumpen.
- C. Massage pumpe (pumpe 3)** - denne massage pumpe har kun en hastighed. Et tryk på pumpe knappen vil starte pumpen, og et tryk mere vil slukke for pumpen.

ØVRIGT

- E. ELBOKS** - Her tilslutter man elektriciteten til spabadet, og i denne enhed sidder badets styresystem.
- F. AOP System** - Vandrensningssystem med kombineret ozon og UV-C teknik.

ØVRIGE FUNKTIONER



1. Luftkontrolregulator
Med denne regulator ændrer du luft -blandingen i massage stråler. Jo mere luft, jo mere energisk massage.



2. Vandfaldsregulator.
Vandfaldet kører sammen med cirkulationspumpen, hvilket betyder, at du ikke behøver at have en massage pumpe for at aktivere dette. Du kan også slukke for vandfaldet helt, hvis det ønskes, med denne regulator. Du styrer flowet i vandfaldet ved at dreje regulatoren med eller mod uret.



3. Vandfald
Giver et stemning og atmosfære-fyldt vandfald, det er en rislende og fredfyldt lyd.



4. Kontrolpanel
Her kan du styre pumper, varmere og belysning osv. Se mere specifikt om, hvordan du indstiller dit bad i afsnittene om kontrolpanelet. Du aktiverer kontrolpanelet ved at trykke på et vilkårligt sted på displayet.



5. Filter
Under lugen sidder filtret der fanger snavs og andre partikler fra vandet. Løft lugen af og skru/monter filtrene inden/før spabadet tages i brug. Husk at demontere filtrene og rengør dem hver anden uge.



6. Jets dysser til cirkulation
her kommer vandet tilbage i spabadet efter først at blive suget ind via filteret, derefter igennem cirkulationspumpen, via varmelegeme og AOP-systemet. Dette vand kan være lidt varmere end andet badevand, hvis varmen er tilsluttet.



7. Dysse indtag til massagepumpen
Her bliver vandet suget ind i massagepumperne. Disse er stærke, og der kan være et betydelig sug i disse indtag, Vær omhyggelig med at rense disse. Vær yderst opmærksom på ikke at lade hår eller løse genstande, komme i nærheden af disse indtag, det kan i yderste konsekvens føre til at drukning.



8. Aromaterapi
Skrul låget af (den grå plade) og påfyld den ønskede duft. Skru derefter låget på igen tilbage. Tryk let på knappen, når aromaterapi ønskes. Et tryk på knappen giver en "puff" med essensen ud i vandet. Hvis knappen trykkes ned, intet ekstra vil, men det vil forblive et pust/tryk.



Knap på ydersiden af panelet.
Tænder og slukker LED-belysning til panelet.

ELEKTRISK INSTALLATION

Vores spabad er nøje bygget efter gældende EL tekniske sikkerhedsforskrifter og derfor skal installations vejledningen nøje følges.

El- installationen må kun foretages af autoriseret el-installatør. Det ansvar påhviler spabadets ejere at overholde dette. El- installationen kræver en fastmonteret afbryder med separat fejlstrømsafbrydere til spabadet. Vi anbefaler ligeledes at der monteres en sikkerhedsafbryder i forbindelse med monteringen af spabadet.

Installation af spabadet skal ske mindst 2 meter fra alt strømførende materiel. Alternativt så skal alt strømførende materiel forsegles på en sådan måde, at strømmen ikke kan videreføres, men også at hver del er forsynet med et jordforbindelseskablet og derefter en ordentlig jording.

Man må ikke anvende nogen former for elektrisk udstyr på eller i spabadet, da dette kan medføre meget alvorlige skader eller i yderste tilfælde dødsfald.

Man skal selv bore et hul i bundpladen for at trække el-ledningen ind til spabadets elboks. Vi anbefaler, at man borer et hul i kanten i et af hjørnerne eller i sporene på bundpladen.

FOR AT DEMONTERE SPABADETS ELBOKS GØR MAN FØLGENDE:

1. Afmonter yderpanelet som sidder under kontrolpanelet ved at løfte panelet op fra undersiden til du kan trække det lidt ud, træk derefter nedad til det slipper fra fæstet ovenover. (se sidste side). Fjern derefter isoleringsskiverne.
2. Lokaliser el-boksen og afmonter derefter skruerne som sidder på boksens låg.
3. Træk det indkommende strømkabel gennem panelet / bundpladen og op til den elektriske kasse. forbindelsen skal monteres i henhold til det skematiske billede, der findes inde i boksen.

Bemærk! Hvis monteringen ikke foretages i henhold til billedet, fungerer alle spa-funktioner ikke, og udstyret kan muligvis tage skade. Det elektriske udstyr er allerede færdigbygget, og dipswitches er indstillet korrekt fra fabrikkens side.

Bemærk! Sørg for at kontrollere, at jord og nul (N) sidder på det rigtige sted, samt at alle kabler er monteret korrekt. Alle 5 ledere skal ind i den elektriske boks via spændingsaflastningen, og alle ledere undtagen jordledningen skal tilsluttes på den indvendige terminal. Jordledningen skal trækkes gennem et færdigt hul i venstre side af boksen og tilsluttes på den udvendige jord. Monter herefter dækslet til strømboksen igen, skub de isolerende skiver på plads og monter yder panelet.

Bemærk! Tænd ikke for elektricitet eller start badet, før det er fyldt med vand.

- **Monteringskabel minimum: 2,5mm².**
- **Volt: 220-240V.**
- **Max watt: 9140W.**
- **3N-400V 50Hz.**
- **3 x 16 ampere (3 faser, 1 neutral och 1 jordkabel).**
- **Jordkabel skal tilsluttes på den elektriske boks jordstik, stikket sidder på den venstre side af boksen.**
- **Tilslutningen skal også omfatte et neutralt kabel (N), som skal gå til neutral volt 230 VAC.**

AF OG PÅMONTERING AF ALUMI-PANELET.

AFMONTERING



1. Skub panelet op indtil styretapperne på bagsiden af panelet er frigivet fra beslaget, som holder det på plads.

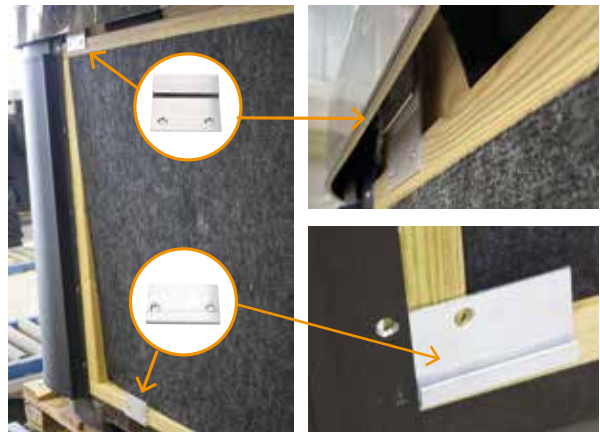


2. Træk panelet mod dig og løs velcro fæstning på toppen af panelet.

MONTERING



1. Pres panelet opad og før sporene på panelets underkant ind i gevindene, som er placeret i underkanten af spabadets rammeværk.



2. Lad panelet falde på plads.



3. Juster panelet sidelæns, så det er en afstand svarende til 2 cm på hver side af panelet.